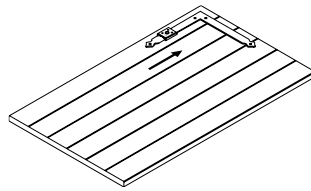
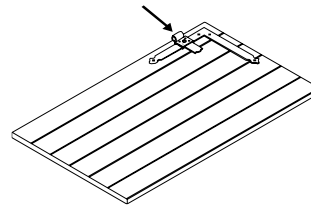


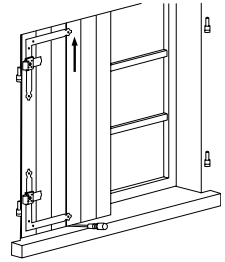
1- Fixer l'équerre, rainure contre le volet et dans le sens vertical.



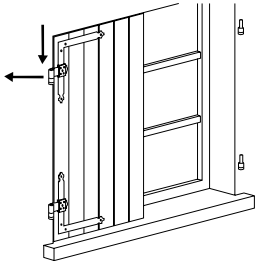
2- Enfiler le croisillon sur l'équerre



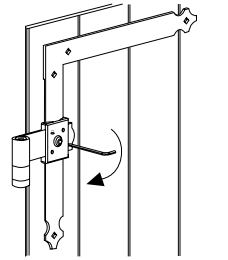
3- Engager à fond le nœud dans le croisillon.



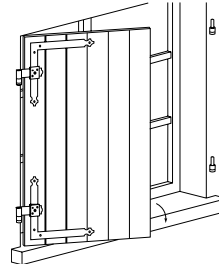
4- Poser le volet dans l'encadrement en le calant vers le haut avec un tournevis pour faire levier.



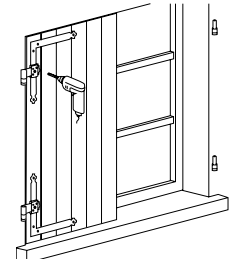
5- Faire coulisser l'ensemble nœud + croisillon et engager dans l'axe du gond



6- Serrer la vis **modérément** en tenant la clé par la partie la plus courte. **La vis ne sert qu'à positionner le croisillon pour le réglage du nœud.** Ce sont les fixations (rivets, vis, boulons...) qui assurent la solidité de l'ensemble.

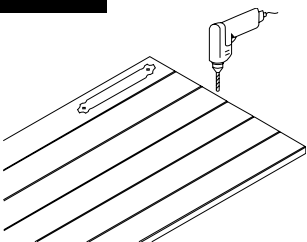


7- Vérifier le fonctionnement et les jeux, ajuster si nécessaire.

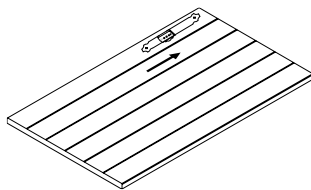


8- Percer au travers du croisillon (le nœud, l'équerre, et le volet) et fixer. (Rivets, vis boulons)

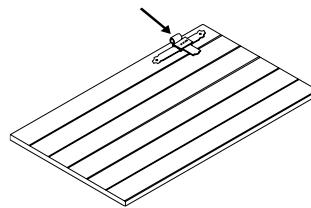
Tél +33 4 93 91 01 44 - www.torbel.fr - info@torbel.com



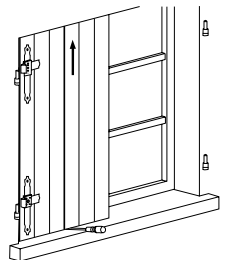
1- Fixer le té, rainure contre le volet et dans le sens vertical.



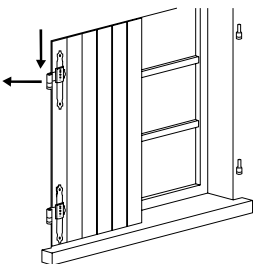
2- Enfiler le croisillon sur le té.



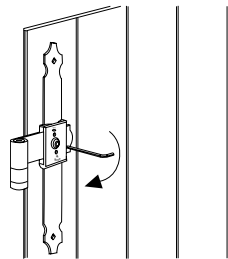
3- Engager à fond le nœud dans le croisillon.



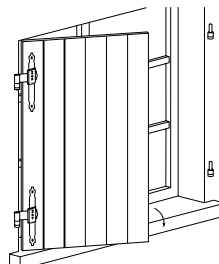
4- Poser le volet dans l'encadrement en le calant vers le haut avec un tournevis pour faire levier.



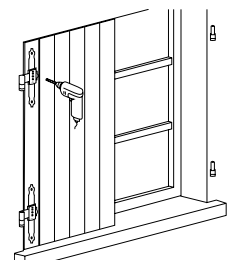
5- Faire coulisser l'ensemble nœud + croisillon et engager dans l'axe du gond



6- Serrer la vis **modérément** en tenant la clé par la partie la plus courte. **La vis ne sert qu'à positionner le croisillon pour le réglage du nœud.** Ce sont les fixations (rivets, vis, boulons...) qui assurent la solidité de l'ensemble.



7- Vérifier le fonctionnement et les jeux, ajuster si nécessaire.

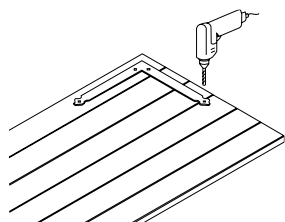


8- Percer au travers du croisillon (le nœud, le té et le volet) et fixer. (Rivets, vis, boulons)

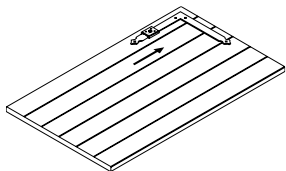
Tél +33 4 93 91 01 44 - www.torbel.fr - info@torbel.com



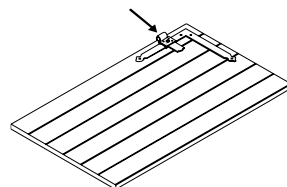
Notice de pose Equerre réglable



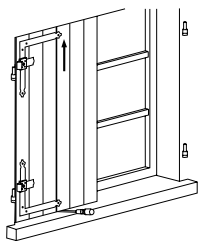
1- Fixer l'équerre, rainure contre le volet et dans le sens vertical.



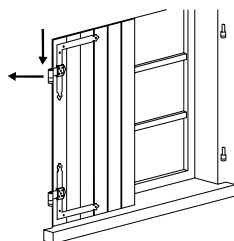
2- Enfiler le croisillon sur l'équerre



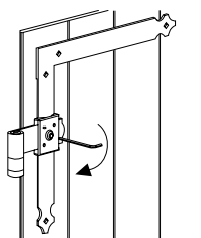
3- Engager à fond le nœud dans le croisillon.



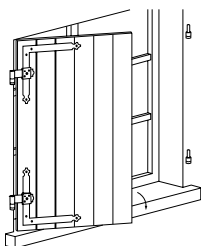
4- Poser le volet dans l'encadrement en le calant vers le haut avec un tournevis pour faire levier.



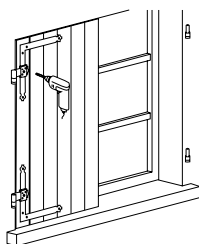
5- Faire coulisser l'ensemble nœud + croisillon et engager dans l'axe du gond



6- Serrer la vis **modérément** en tenant la clé par la partie la plus courte. **La vis ne sert qu'à positionner le croisillon pour le réglage du nœud.** Ce sont les fixations (rivets, vis, boulons...) qui assurent la solidité de l'ensemble.



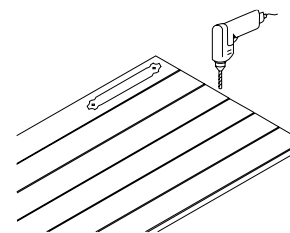
7- Vérifier le fonctionnement et les jeux, ajuster si nécessaire.



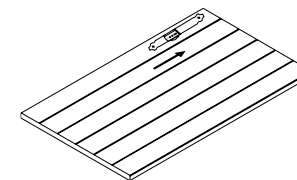
8- Percer au travers du croisillon (le nœud, l'équerre, et le volet) et fixer. (Rivets, vis, boulons)



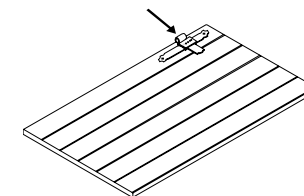
Notice de pose Té réglable



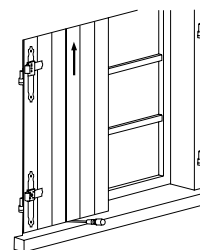
1- Fixer le té, rainure contre le volet et dans le sens vertical.



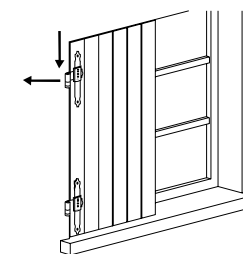
2- Enfiler le croisillon sur le té.



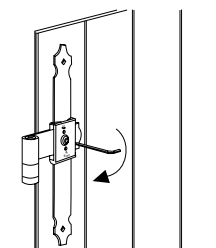
3- Engager à fond le nœud dans le croisillon.



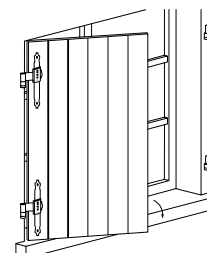
4- Poser le volet dans l'encadrement en le calant vers le haut avec un tournevis pour faire levier.



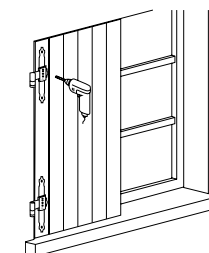
5- Faire coulisser l'ensemble nœud + croisillon et engager dans l'axe du gond



6- Serrer la vis **modérément** en tenant la clé par la partie la plus courte. **La vis ne sert qu'à positionner le croisillon pour le réglage du nœud.** Ce sont les fixations (rivets, vis, boulons...) qui assurent la solidité de l'ensemble.



7- Vérifier le fonctionnement et les jeux, ajuster si nécessaire.



8- Percer au travers du croisillon (le nœud, le té et le volet) et fixer. (Rivets, vis, boulons)